

УТВЕРЖДЕНО  
постановлением Правительства Севастополя  
от \_\_\_\_\_ № \_\_\_\_\_

Типовые  
архитектурные решения внешнего вида нестационарных торговых объектов, размещаемых на территории города  
Севастополя

1. Тип № 1 применяется для киосков

Границы территории, в пределах которой допускается размещение	вся территория города Севастополя	Визуализация 
Линейные размеры (за исключением высоты)	определяется индивидуально в зависимости от площади, с сохранением утвержденных пропорций	
Цвет конструктивных элементов, согласно международному цветовому стандарту (RAL CLASSIK)	поверхность стен и заполнений дверных проемов – RAL 1013; колонны – RAL 9003; кровля – RAL 8004; защитные системы – RAL 1013; маркиза: RAL 5024 и RAL 9003 (чередование полос) – для территории Балаклавы; RAL 2001 и RAL 9003 (чередование полос) – для остальной территории города Севастополя.	
Основные характеристики	отдельно стоящее сооружение с замкнутым пространством, в котором осуществляется торговля и хранение товарного запаса, без торгового зала, рассчитанное на одно рабочее место	

Тип № 1



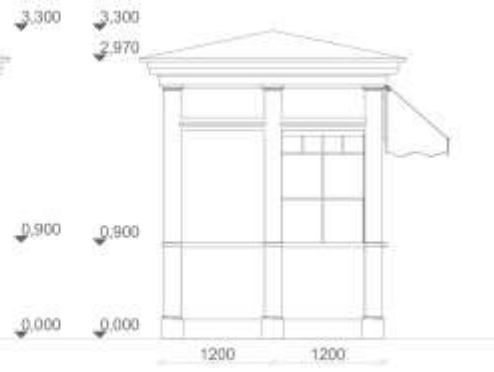
3 D визуализация



ФАСАД М 1:50



ФАСАД М 1:50



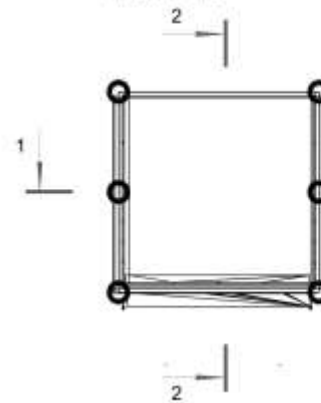
РАЗРЕЗ 1-1 М 1:50



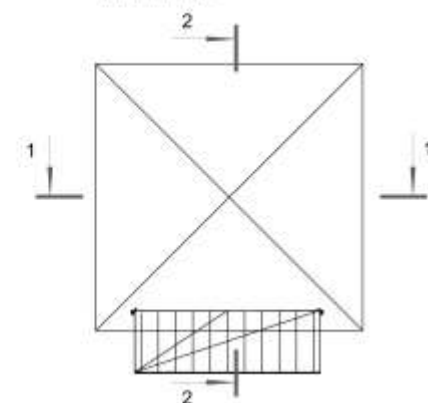
РАЗРЕЗ 2-2 М 1:50



ПЛАН М 1:50



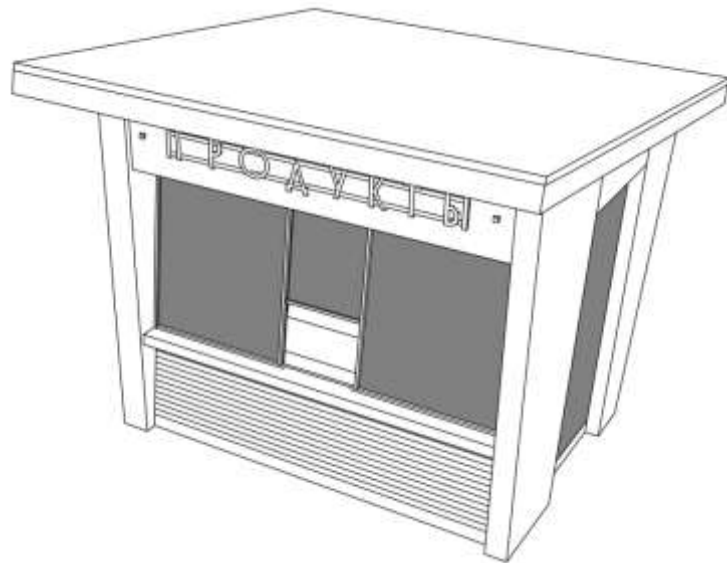
ПЛАН М 1:50



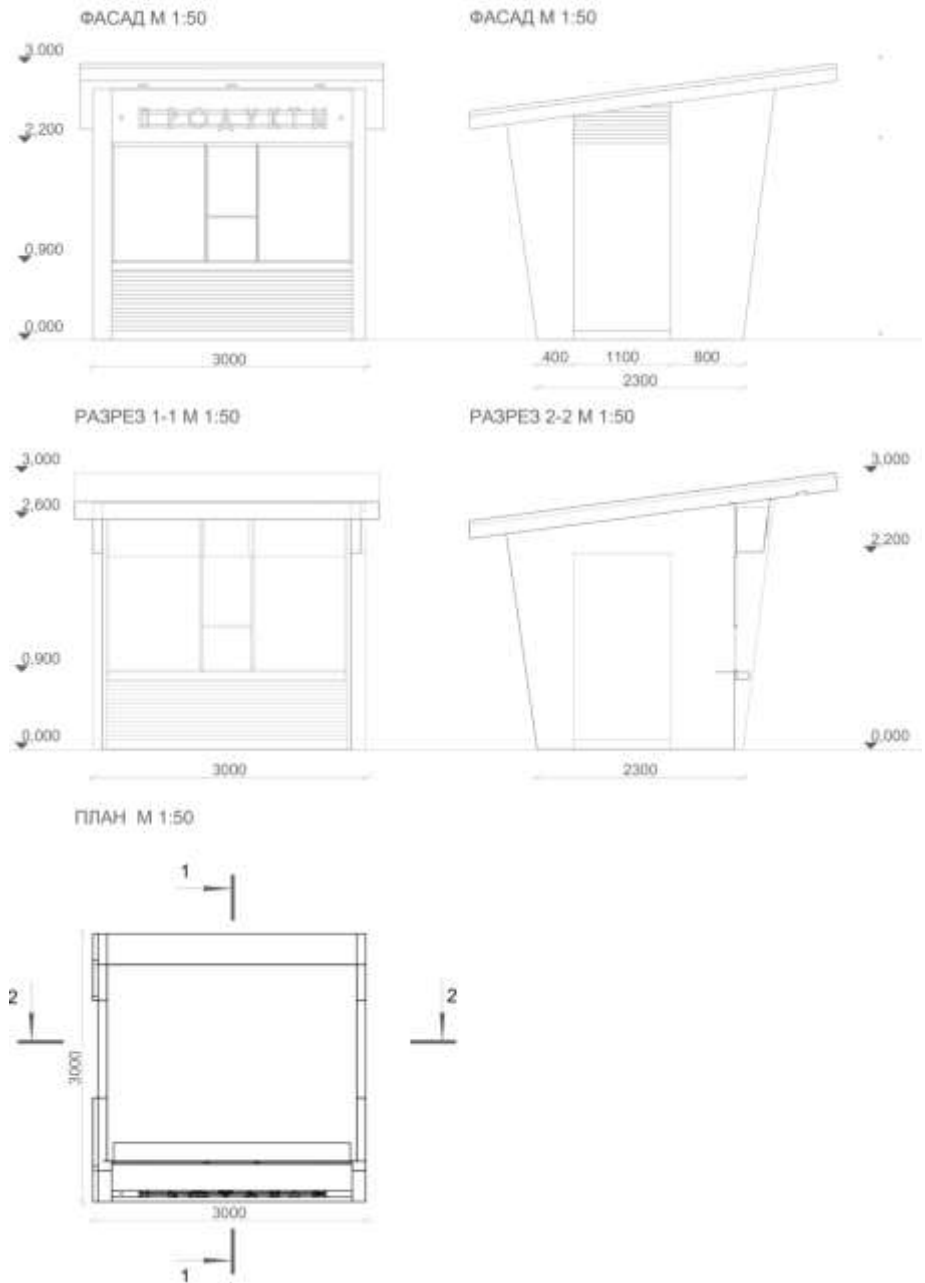
## 2. Тип № 2 применяется для киосков

<p>Границы территории, в пределах которой допускается размещение</p>	<p>вся территория города Севастополя, за исключением: пл. Ушакова, ул. Ленина, пр-кт Нахимова, Приморский бульвар, пл. Нахимова, пл. Лазарева, ул. Маяковского, ул. Большая Морская, ул. Айвазовского, ул. Патриса Лумумбы, ул. Капитанская, ул. Сенявина, ул. Одесская, пл. 300-летия Российского флота, Артиллерийская бухта, ул. Генерала Петрова, ул. Адмирала Октябрьского, ул. Очаковцев, пл. Восставших, наб. Назукина, пл. 1-го Мая, Комсомольский парк</p>	<p style="text-align: center;">Визуализация</p> 
<p>Линейные размеры (за исключением высоты)</p>	<p>определяется индивидуально в зависимости от площади, с сохранением утвержденных пропорций</p>	
<p>Цвет конструктивных элементов, согласно международному цветовому стандарту (RAL CLASSIK)</p>	<p>поверхность стен – RAL 1013; защитные системы – RAL 1013; заполнение дверного проема, декоративная передняя панель, подшивка козырька – RAL 1011 (фактура натурального дерева); кровля – RAL 8004.</p>	
<p>Основные характеристики</p>	<p>Отдельно стоящее сооружение с замкнутым пространством, в котором осуществляется торговля и хранение товарного запаса, без торгового зала, рассчитанное на одно рабочее место.</p>	

Тип № 2



3 D визуализация



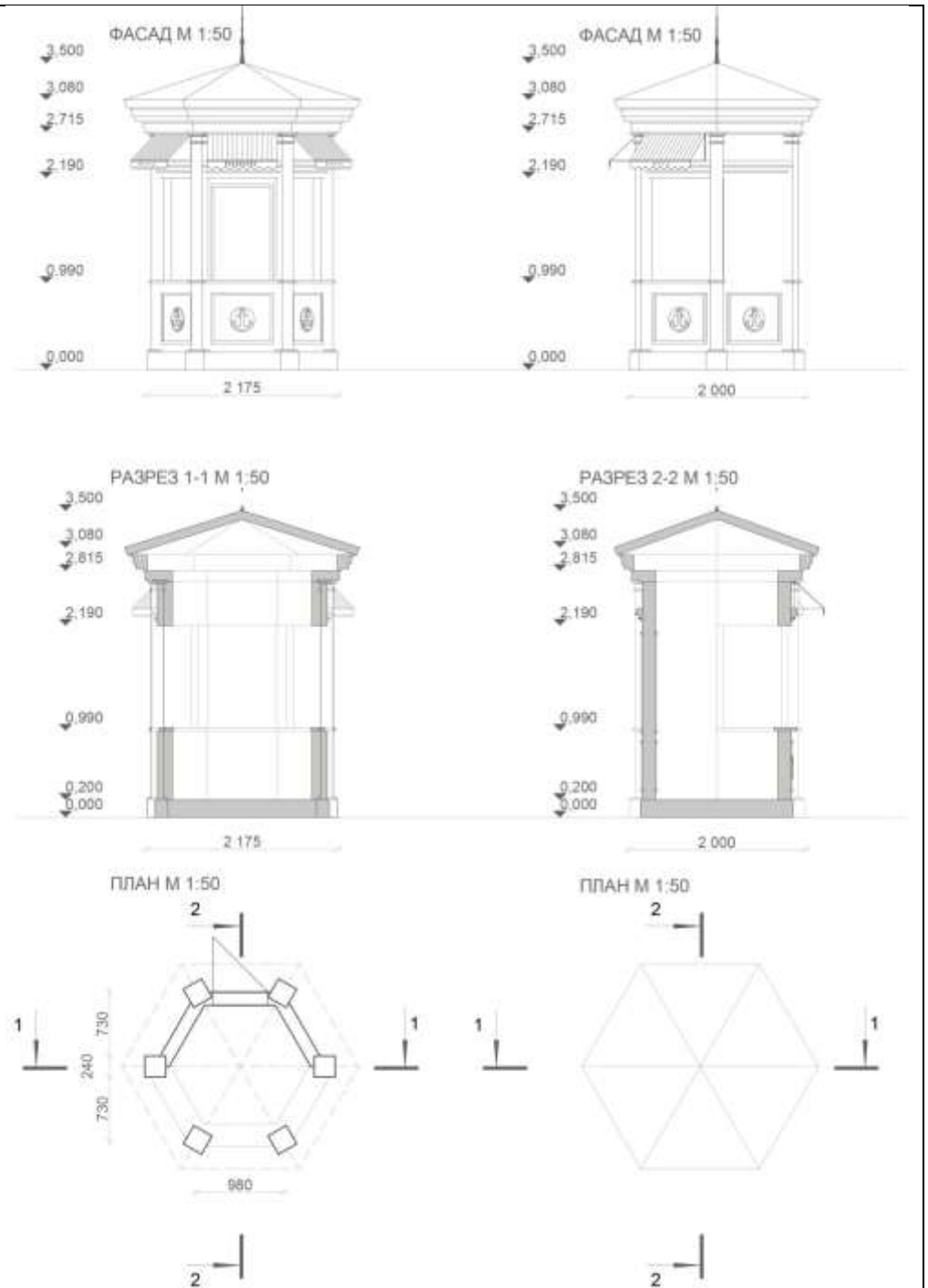
## 3. Тип № 3 применяется для киосков по реализации печатной продукции

Границы территории, в пределах которой допускается размещение	территория Балаклавы	Визуализация
Линейные размеры (за исключением высоты)	определяется индивидуально в зависимости от площади, с сохранением утвержденных пропорций	
Цвет конструктивных элементов, согласно международному цветовому стандарту (RAL CLASSIK)	<p>поверхность стен и заполнений дверных проемов – RAL 1013;          колонны – RAL 9003;          кровля – RAL 8004;          защитные системы – RAL 1013;          маркиза:          RAL 5024 и RAL 9003 (чередование полос) – для территории Балаклавы;          RAL 2001 и RAL 9003 (чередование полос) – для остальной территории города Севастополя.</p>	
Основные характеристики	Отдельно стоящее сооружение с замкнутым пространством, в котором осуществляется торговля и хранение товарного запаса, без торгового зала, рассчитанное на одно рабочее место.	

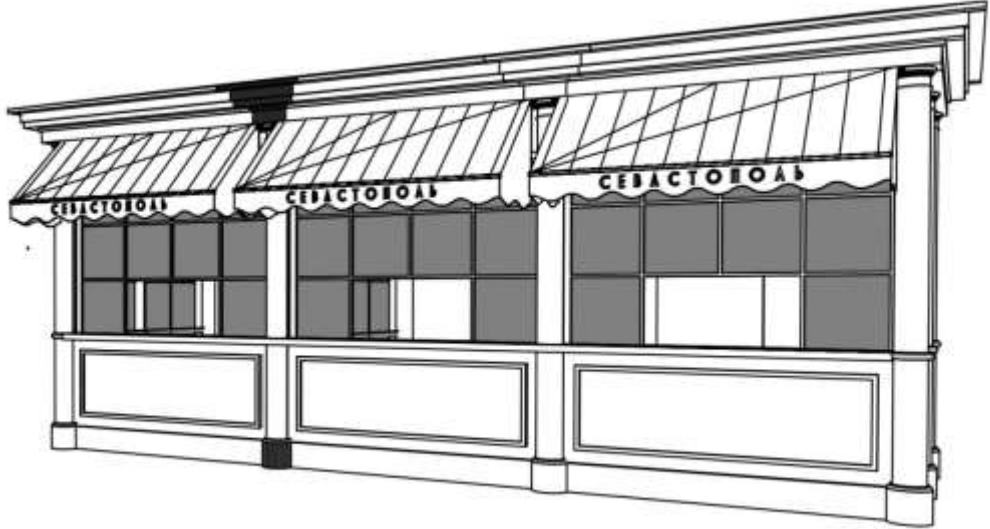
Тип № 3



3 D визуализация

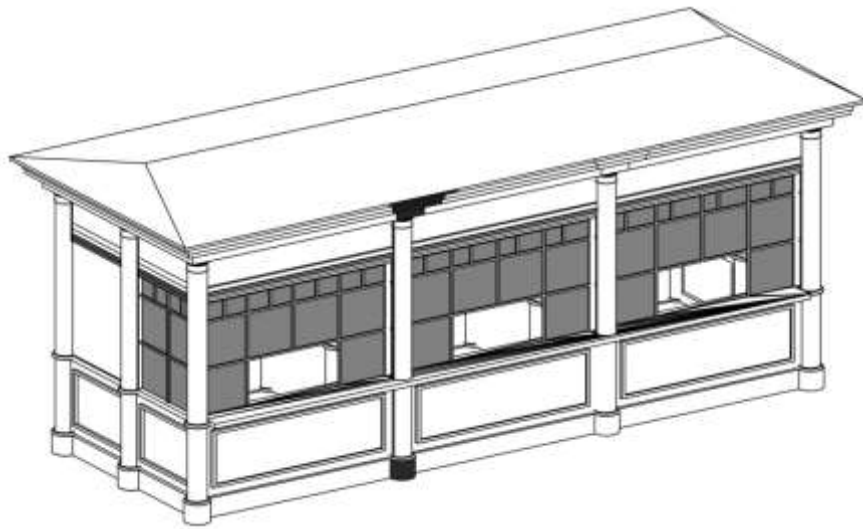


## 4. Тип № 4 применяется для павильонов

Границы территории, в пределах которой допускается размещение	вся территория города Севастополя	Визуализация
Линейные размеры (за исключением высоты)	определяется индивидуально в зависимости от площади, с сохранением утвержденных пропорций. Допускается различное количество секций	
Цвет конструктивных элементов, согласно международному цветовому стандарту (RAL CLASSIK)	поверхность стен и заполнений дверных проемов – RAL 1013; колонны – RAL 9003; кровля – RAL 8004; защитные системы – RAL 1013; маркиза: RAL 5024 и RAL 9003 (чередование полос) – для территории Балаклавы; RAL 2001 и RAL 9003 (чередование полос) – для остальной территории города Севастополя.	
Основные характеристики	Отдельно стоящее сооружение с замкнутым пространством, в котором осуществляется торговля и хранение товарного запаса, имеющее торговый зал, рассчитанное на одно или несколько рабочих мест.	



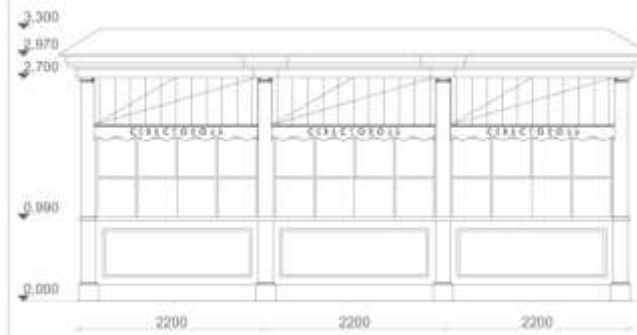
Тип № 4



3 D визуализация



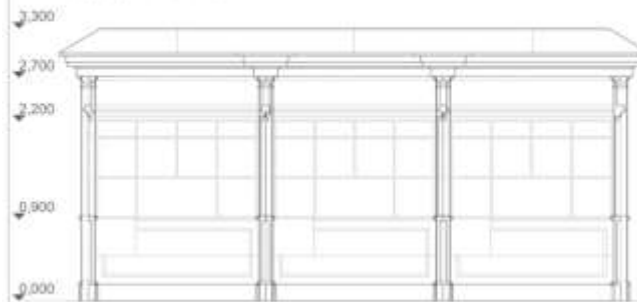
ФАСАД М 1:50



ФАСАД М 1:50



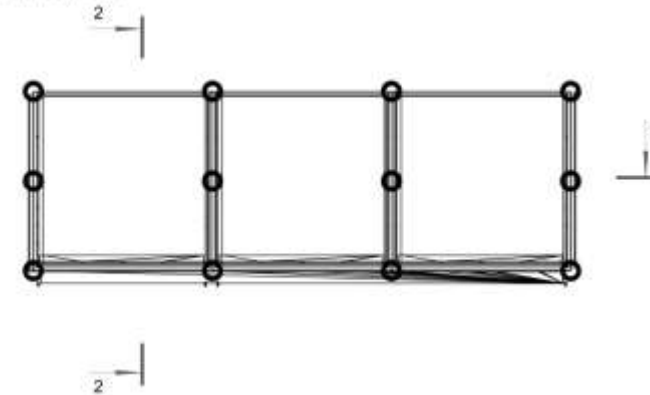
РАЗРЕЗ 1-1 М 1:50



РАЗРЕЗ 2-2 М 1:50




ПЛАН М 1:50





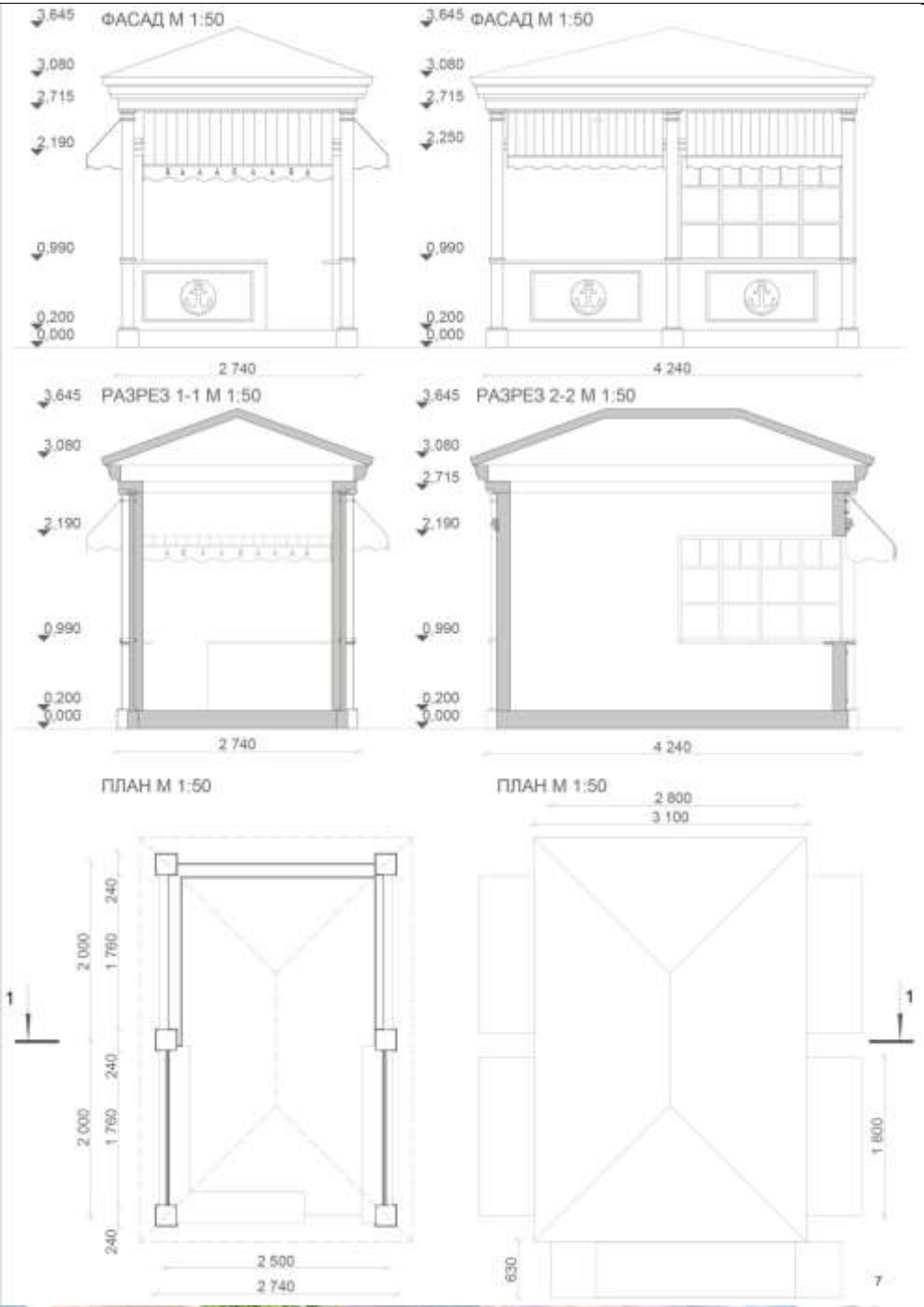
## 5. Тип № 5,6,7 применяется для павильонов по реализации сувенирной продукции

Границы территории, в пределах которой допускается размещение	территория Балаклавы	Визуализация
Линейные размеры (за исключением высоты)	определяется индивидуально в зависимости от площади, с сохранением утвержденных пропорций	
Цвет конструктивных элементов, согласно международному цветовому стандарту (RAL CLASSIK)	поверхность стен, дверь – RAL 1013 колонны – RAL 9003 кровля – RAL 8004 защитные системы – RAL 1013 маркиза: RAL 5024 и RAL 9003 (чередование полос) – для территории Балаклавы; RAL 2001 и RAL 9003 (чередование полос) – для остальной территории города Севастополя.	
Основные характеристики	Отдельно стоящее сооружение с замкнутым пространством, в котором осуществляется торговля и хранение товарного запаса, имеющее торговый зал, рассчитанное на одно или несколько рабочих мест.	

Тип № 5



3 D визуализация



Тип № 6



3 D визуализация



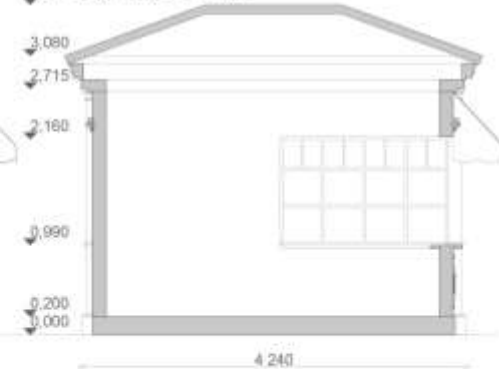
3,645 ФАСАД М 1:50



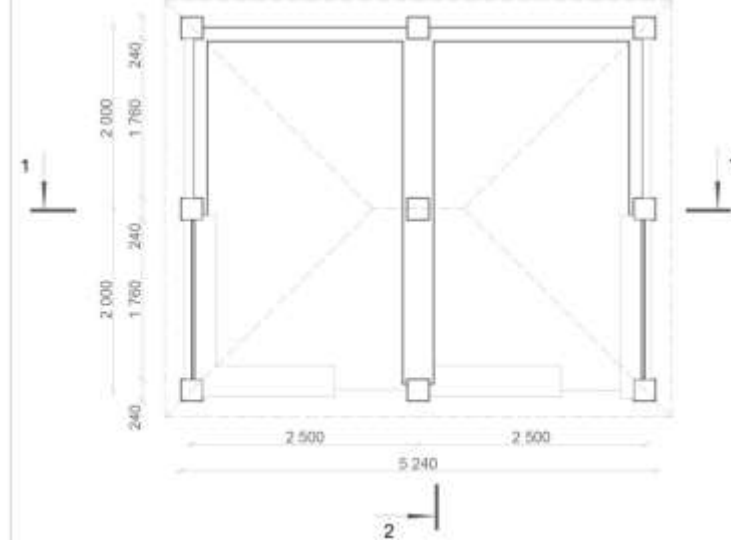
3,645 ФАСАД М 1:50



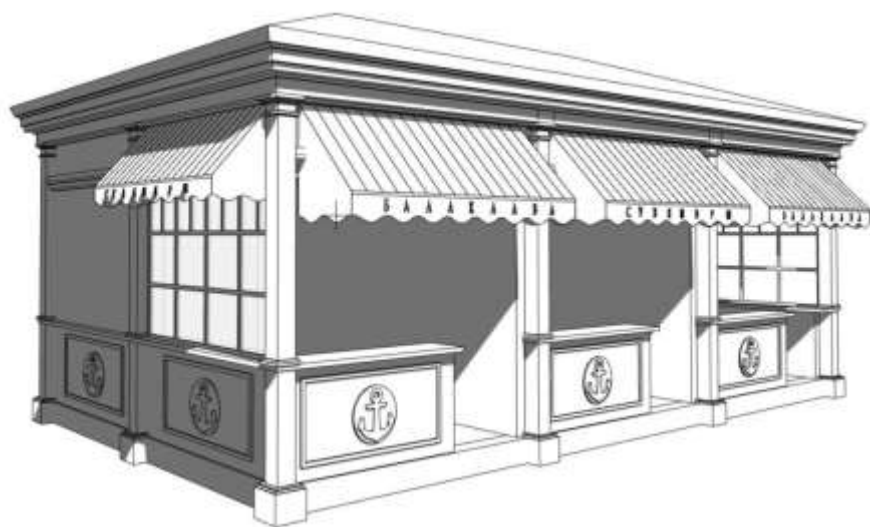
3,645 РАЗРЕЗ 2-2 М 1:50



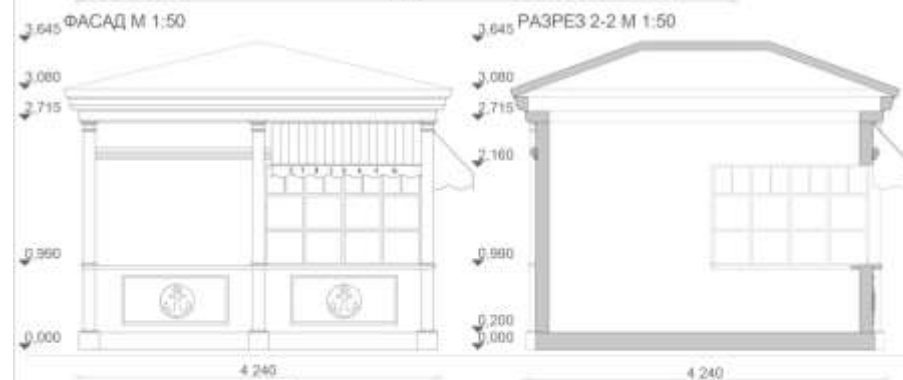
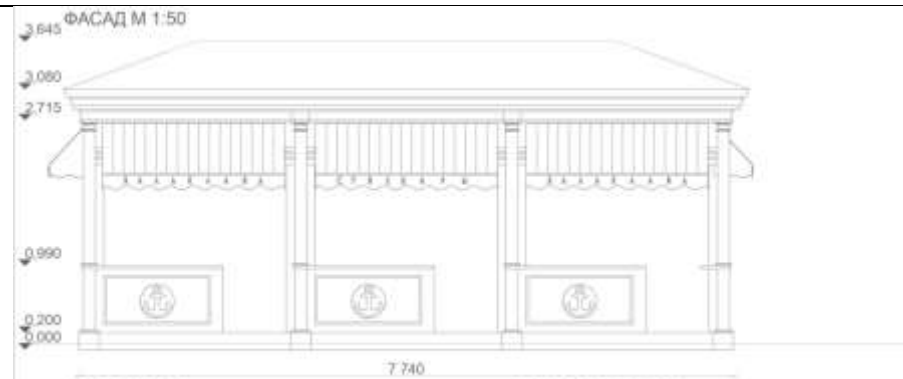
ПЛАН М 1:50



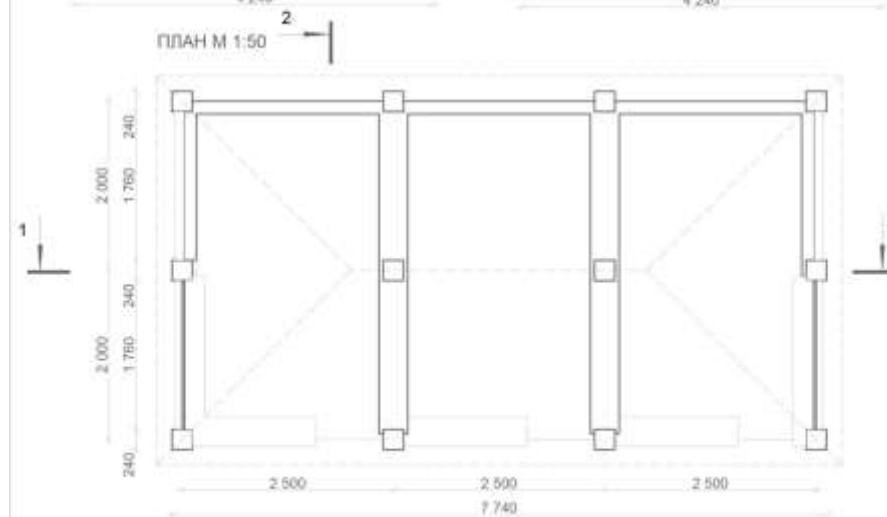
Тип № 7



3 D визуализация



ПЛАН М 1:50



## 6. Тип № 8 применяется для презентационных стоек

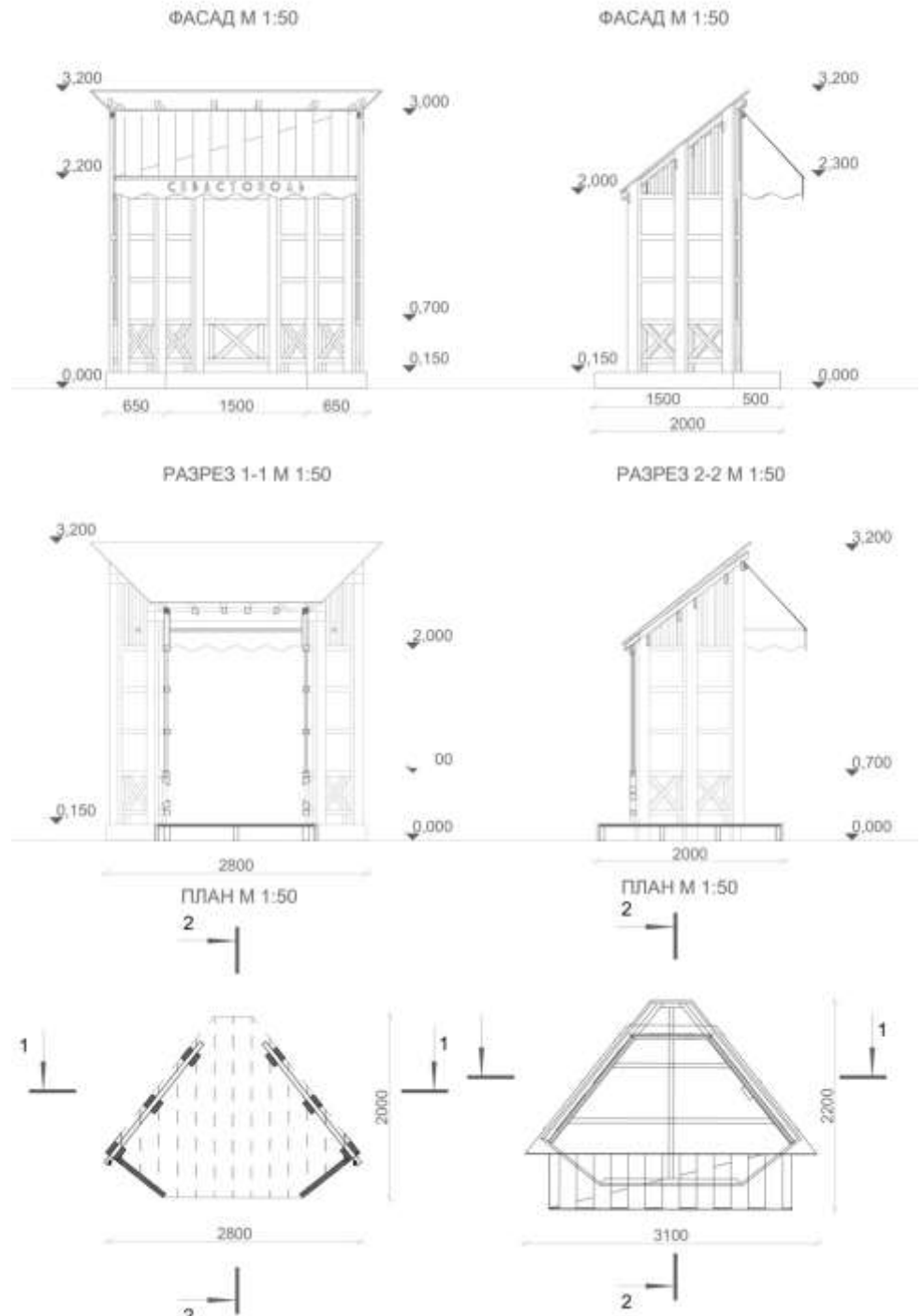
Границы территории, в пределах которой допускается размещение	вся территория города Севастополя	<p style="text-align: center;">Визуализация</p> 
Линейные размеры (за исключением высоты)	согласно утвержденным параметрам	
Цвет, конструктивных элементов согласно международному цветовому стандарту (RAL CLASSIK)	<p>опорные конструкции – RAL 9003  настил – RAL 1011  кровля – RAL 8004  козырек, защитные системы – RAL 1013  маркиза:  RAL 5024 и RAL 9003 (чередование полос) – для территории Балаклавы;  RAL 2001 и RAL 9003 (чередование полос) – для остальной территории города Севастополя.</p>	
Основные характеристики	<p>Специально оборудованная конструкция, предназначенная для реализации информационных и туристско-экскурсионных материалов (карты, брошюры, путеводители)</p>	



Тип № 8



3 D визуализация

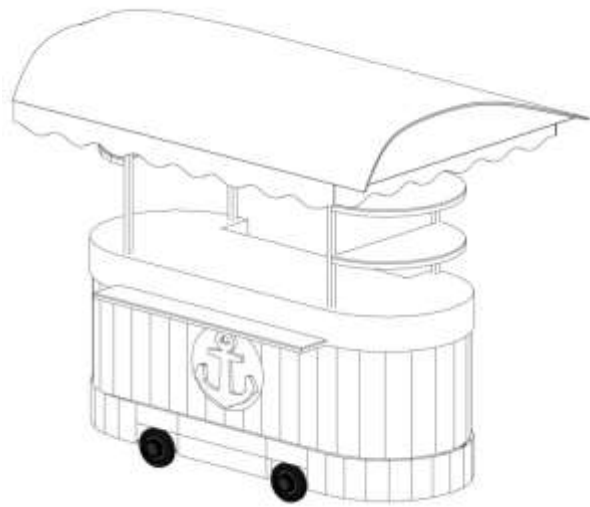


## 7. Тип № 9 применяется для лотков

Границы территории, в пределах которой допускается размещение	вся территория города Севастополя	<p>Визуализация</p> 
Линейные размеры (за исключением высоты)	согласно утвержденным параметрам	
Цвет конструктивных элементов, согласно международному цветовому стандарту (RAL CLASSIK)	<p>опорные конструкции, прилавок – RAL 9003  декоративная панель – RAL 1013 (фактура деревянных досок)  подставка под прилавком:  RAL 5024 – для Балаклавы,  RAL 2001– для остальной территории города Севастополя  маркиза:  RAL 5024 и RAL 9003 (чередование полос) – для территории Балаклавы;  RAL 2001 и RAL 9003 (чередование полос) – для остальной территории города Севастополя.</p>	
Основные характеристики	<p>передвижной торговый объект, осуществляющий розничную торговлю, не имеющий торгового зала и помещений для хранения товаров, представляющий собой передвижную конструкцию, оснащенную прилавком, рассчитанную на одно рабочее место продавца, на площади которой размещен товарный запас на один день</p>	



Тип № 2



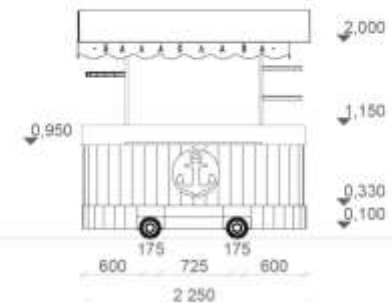
3 D визуализация



ФАСАД М 1:50



ФАСАД М 1:50



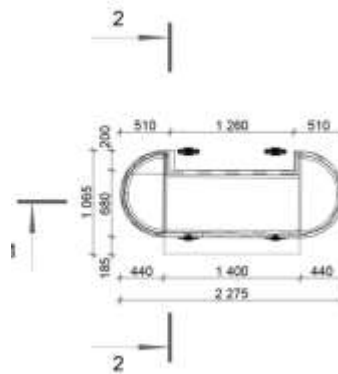
РАЗРЕЗ 1-1 М 1:50



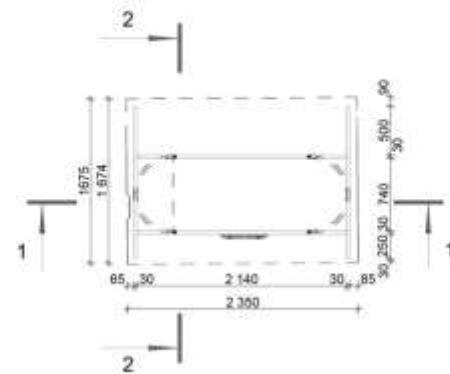
РАЗРЕЗ 2-2 М 1:50



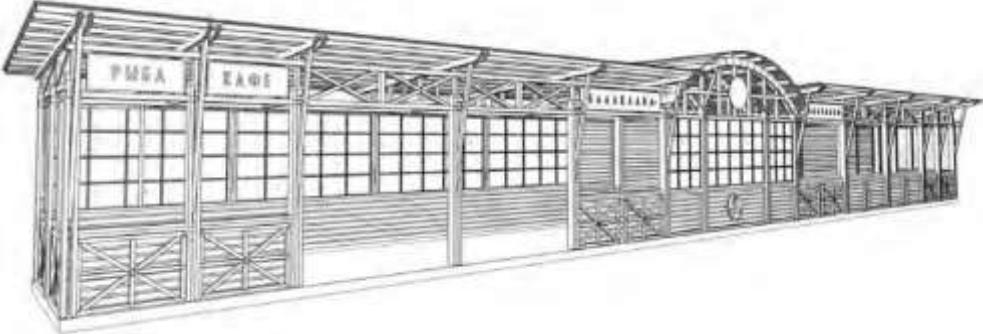
ПЛАН СТОЛЕШНИЦЫ М 1:50



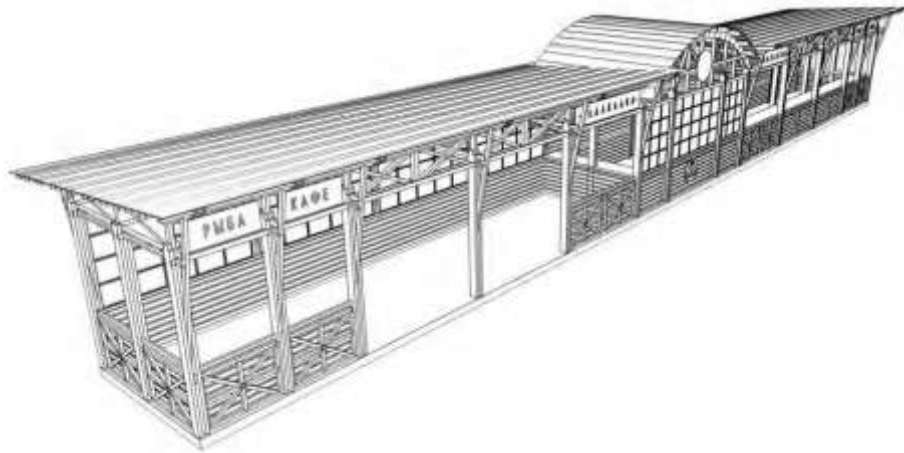
ПЛАН КРОВЛИ М 1:50



## 8. Тип № 10 применяется для рыбной ярмарки

Границы территории, в пределах которой допускается размещение	территория Балаклавы	Визуализация
Линейные размеры (за исключением высоты)	определяется индивидуально в зависимости от площади, с сохранением утвержденных пропорций	 <p>The image shows a perspective view of a long, covered market structure. It features a series of stalls with large windows and a central arched entrance. The structure is supported by a wooden frame and has a pitched roof. The rendering is in black and white, showing the structural details and the layout of the market stalls.</p>
Цвет конструктивных элементов, согласно международному цветовому стандарту (RAL CLASSIK)	опорные конструкции и линейные декоративные элементы – RAL 9003 декоративная панель, кровля, настил – RAL 1011 (фактура деревянных досок)	
Основные характеристики	отдельно стоящее сооружение с частично замкнутым пространством, в котором осуществляется торговля и хранение товарного запаса на один день, имеющее торговый зал, рассчитанный на несколько рабочих мест, и зал общественного питания	

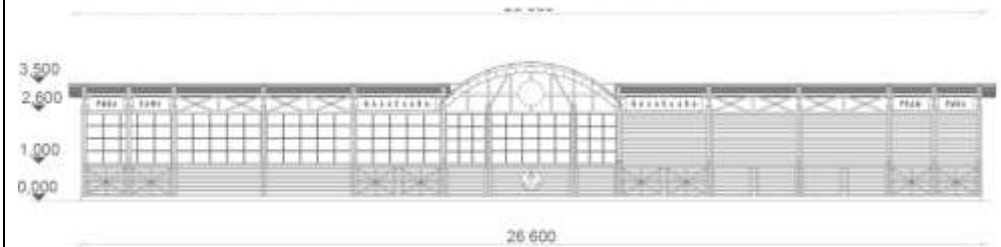
Тип № 10



3 D визуализация



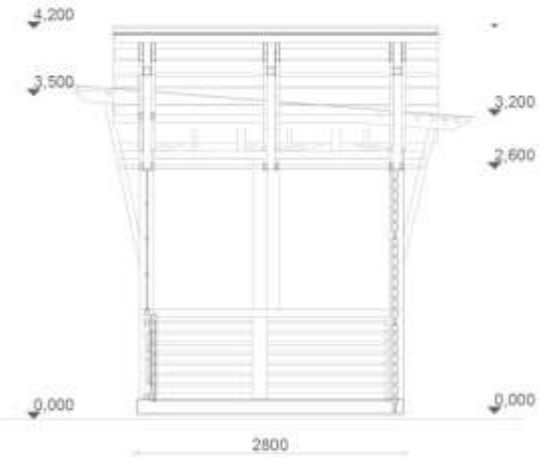
ФАСАД М 1:150



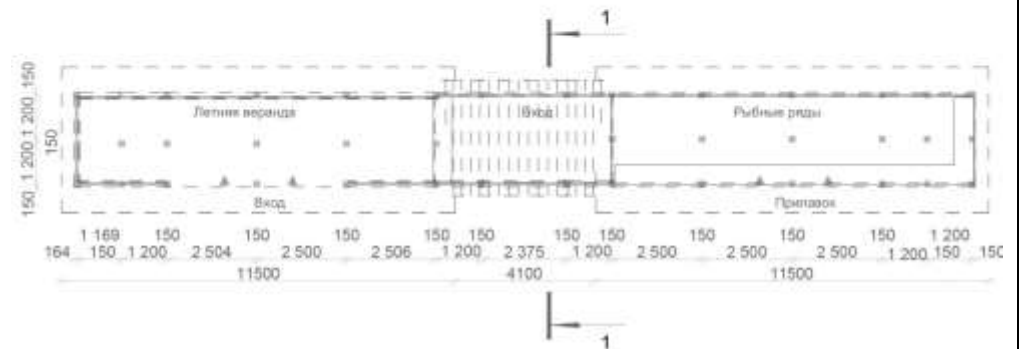
ФАСАД М 1:50



РАЗРЕЗ 2-2 М 1:50



ПЛАН М 1:150



### 9. Тип № 11 применяется для бахчевых развалов

Границы территории, в пределах которой допускается размещение	вся территория города Севастополя
Линейные размеры	определяется индивидуально в зависимости от площади
Цвет конструктивных элементов, согласно международному цветовому стандарту (RAL CLASSIK)	навес – RAL 1001 каркас – RAL 1013
Основные характеристики	специально оборудованная временная конструкция в виде обособленной площадки с навесом и установленным по периметру пространственным ограждением, предназначенная для продажи сезонных бахчевых культур.

### 10. Тип № 12 применяется для открытых площадок

Границы территории, в пределах которой допускается размещение	вся территория города Севастополя
Линейные размеры, архитектурный облик, в т.ч. цвет конструктивных элементов, согласно международному цветовому стандарту (RAL CLASSIK)	устанавливается индивидуальным проектом, который подлежит согласованию с Департаментом архитектуры и градостроительства города Севастополя в установленном порядке
Основные характеристики	Специально оборудованное временное сооружение, расположенное в непосредственной близости (до 15 метров) от стационарного предприятия общественного питания либо торгового павильона в сфере общественного питания, представляющее собой площадку для оказания услуг общественного питания и (или) отдыха потребителей, на которой запрещено размещение дополнительного торгового оборудования.

#### Примечание:

Конструкции, используемые во всех типах нестационарных торговых объектах, должны предусматривать водоотводную систему (за исключением бахчевых развалов), быть без видимых дефектов и иметь антикоррозийное покрытие с равномерной окраской. Качество материала должно обладать высокими эксплуатационными свойствами, обеспечивающими надежность и безопасность эксплуатации конструкции.

Размещение информационных конструкций (вывесок) на всех типах нестационарных торговых объектов осуществляется в соответствии с Правилами размещения и содержания информационных конструкций в городе Севастополе, утвержденными нормативным правовым актом Правительства Севастополя.